

STŘECHA ŠACHTY

Základní model: úhlopříčné výztuhy – jednoduchá střecha (výška 40 mm) k dispozici za příplatek
 Panoramatický model: Plochá střecha (výška 40 mm) – nakloněná střecha (max. výška 60 mm) k dispozici za příplatek

ŠACHTA

Vyrobena dle EN 10142 ze zastudena ohýbaných pozinkovaných profilů. Lakovaných epoxidovým polyesterovým práškovým lakem v odstínu RAL 9016.
 Venkovní provedení: RAL 9016 (Traffic White) epoxydový práškový lak.

VODÍTKA

Tažená T70 s vodícími čelistmi pro tichý pohyb.

DVEŘE

Vyrobené z ocelového plechu, lakované do barvy RAL 9016 (Bílá Traffic)
 Základní: s malým průhledovým oknem
 Panoramatický: s velkým panoramatickým oknem
 Venkovní provedení: vyrobené z pozinkované oceli

ZDVIH

Dráha obsahuje zdvih a prohlubeň (100 mm)
 Minimální dráha: 1621 mm. Maximální dráha: 8620 mm.

RYCHLOST

0,15 m/s

PROVEDENÍ KABINY

Ovládací panel s displejem, tlačítka s brailovým písmem, integrovaným plastovým madlem, telefon.
 Základní model: Prostřední panel ochranné stěny vyroben v barvě F12PPS, Postraní plechy v bílé mléčné barvě A4, podlaha provedena v design Dark sand.
 Panoramatický model: Ochranná stěna včetně stropu kabiny, prostřední panel v barvě F12PPS, postranní panely v bílé barvě A4, podlaha v design Dark Sand.

NOSNOST

400 kg

BOX PRO STROJ A ELEKTRICKÝ ROZVADĚČ (příplatek)

Vyroběn z ocelového plechu (krytí IP 55), dodávám včetně baterie pro nouzový sjezd a transformátor. (Maximální vzdálenost rozvaděče od šachty je 5 metrů), maximální vnější rozměr je šířka 900 mm, výška 1500 mm, hloubka 460 mm.

PŘÍVOD EL. PROUDU

230 ± 10% V, 50 Hz jednofázový přívod včetně zemního kabelu
 Maximální spotřeba el. proudu je 11-13 A. (v závislosti na provedení, zdvihu, výbavě).
 Maximální spotřeba proudu v režimu standby je 5 W.

POHONNÉ ÚSTROJÍ

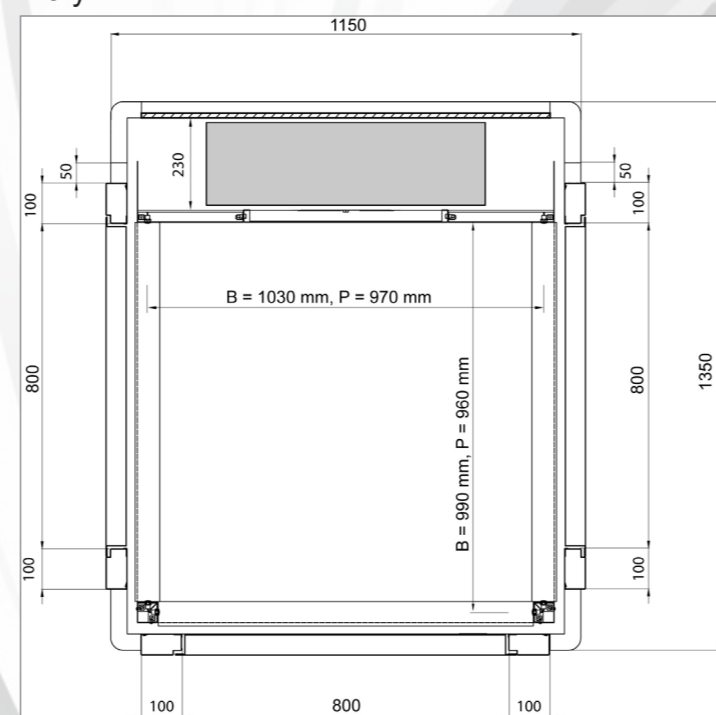
Jednofázový agregát 230 V, 50 Hz; 1.8 – 2.2 kW.



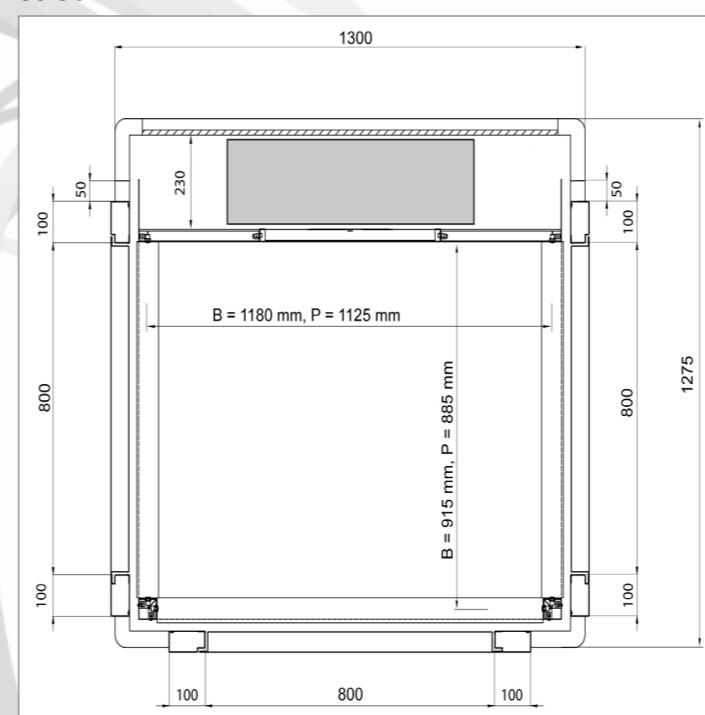
Konfigurace

- 2 Stanice / 2 dveře / 3100 mm (Dráhy) jako základní konfigurace - Možnost prodloužení dráhy až do = 8620 mm.
- 3 Stanice / 3 dveře / 5600 mm (Dráhy) jako základní konfigurace - Možnost prodloužení dráhy až do = 8620 mm.

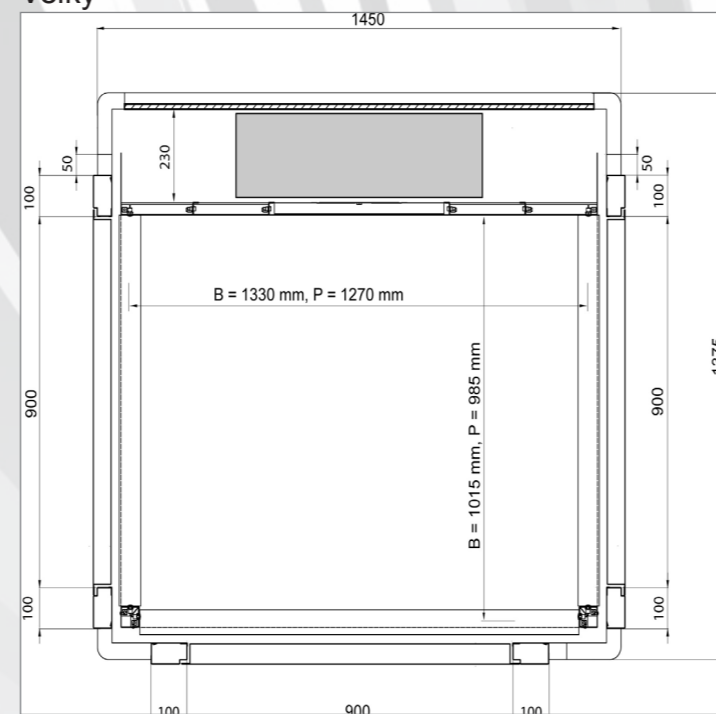
Malý



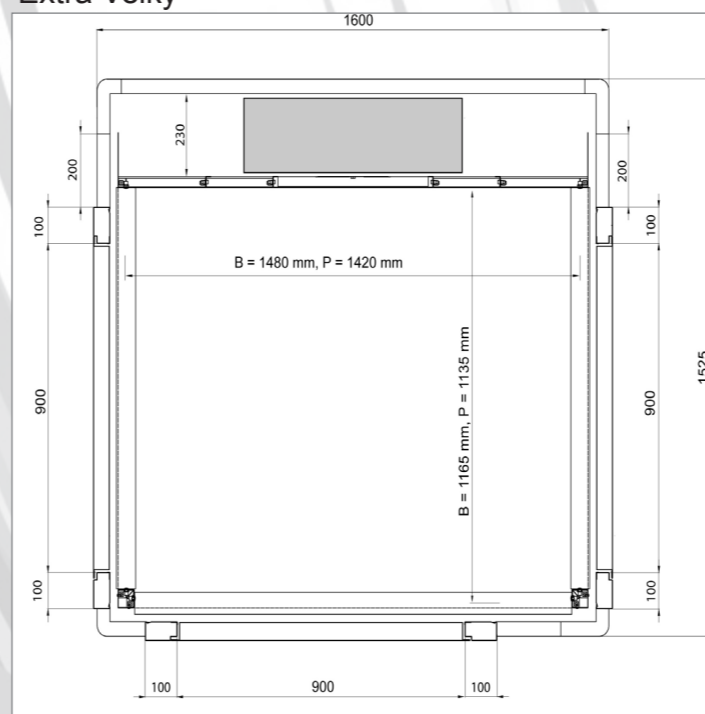
střední



Velký



Extra Velký

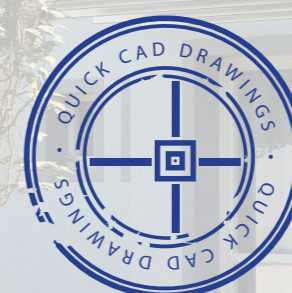


B = Základní
 P = Panoramatický

Gulliver PRONTO



DomoVýtahy



Gulliver PRONTO



Miroslav Holeček & Pavel Červenka
 +420 732 351 452, +420 732 328 739
 info@domovytahy.cz
 www.domovytahy.cz

Všechny informace v tomto dokumentu byly platné v době vzniku a tisku, ale jednou z našich hlavních činností je také zlepšovat své produkty. Vyhrazujeme si právo na změnu technických údajů bez předchozího upozornění. Veškerý obsah je copyright ThyssenKrupp Access Ltd ©



ZÁKLADNÍ Model:

Základní model byl vyvinut a je určen hlavně pro instalace do interiérů budov. Jsou použity dveře s malým průhledovým okénkem. Šachta je obložena bílými laminátovými panely.

Kabina je vybavena ochrannou stěnou s bezpečnostními nášlapnými lištami. Ochranná stěna se skládá z prostřední části, která je lakována v odstínu F12PPS a z postranních částí, které jsou lakovány v barvě A4 (mléčná bílá). Šachta včetně dveří jsou lakovány v barvě RAL 9016 (bílá traffic).

K dispozici jsou 4 rozdílné velikosti kabiny dostupné ve dvou možných verzích:

- 2 stanice / 3100mm / 2 dveře
- 3 stanice / 5600mm / 3 dveře

Dveře je možné dodat do každého patra pro vstup ze všech tří stran A,B, nebo C.

Ovládání

- "Hold to run" ovládání v kabině trvalým stlačením tlačítka
- "Push and run" ovládání z nástupiště stiskem tlačítka
- Ovládací panel v kabině s displejem a telefonem

Kabina

- Ochranná stěna provedená v barvě: prostřední část: F12PPS, krajní části: A4 (mléčná bílá)
- Protiskuzová podlaha kabiny v barvě Dark Sand (PGF)
- Bezpečnostní nášlapné lišty kolem podlahy
- Osvětlení v horní části ochranné stěny

Šachta a dveře

- Ocelová šachta lakovaná v barvě RAL 9016 (bílá traffic)
- Diagonální příčky ve stropě šachty
- Pevný obklad šachty bílými panely
- Ručně otevírané šachetní dveře s průhledovým oknem, lakované v barvě RAL 9016 (bílá Traffic).

Příplatková výbava

- Prodloužení standartního zdvihu
- Automatický dveřní otevírač (pro každé dveře)
- Box pro hydraulickou jednotku a el. Rozvaděč v barvě RAL
- Zastřešení šachty



Gulliver PRONTO - Dostupný, Pohodlný and vždy Připravený!



Domovní výtah Gulliver PRONTO je výsledkem dlouhodobého vývoje věnovaného potřebám zákazníků v oblasti bezpečnosti a pohodlí.

Gulliver PRONTO se skvěle hodí do všech typů obytných a veřejných budov.

Gulliver PRONTO je sestaven z ocelové pozinkované, práškově lakované konstrukce. Opláštění konstrukce tvoří bezpečnostní sklo, nebo plně bílé laminátové panely. Proto Gulliver PRONTO nevyžaduje betonovou, nebo zděnou šachtu.

Vysoká kvalita použitých materiálů a důkladné zpracování každého detailu zajišťuje, že Gulliver skvěle zapadá do každé budovy. Gulliver PRONTO je navržen tak, aby se dal namontovat i ve velice malém prostoru a díky jeho stavebnicové a samonosné konstrukci není potřeba provádět téměř žádné stavební práce.

Gulliver PRONTO je dodáván s ovládáním trvalým stiskem tlačítka na ovládacím panelu v kabině a stiskem tlačítka pro přivolání na nástupištích. Gulliver Pronto je ve shodě s Evropskou směrnicí o strojních zařízeních 2006/42/EC a je certifikován organizacemi CE a TÜV.

Gulliver PRONTO - Domovní výtah s novými výhodami.

- **Jasná cenová politika**
V důsledku již připravených dostupných konfigurací šachty a kabiny je velice rychlé zadat Gulliver PRONTO do výroby, což výrazně zkracuje termín dodání a snižuje cenu.
- **Jednoduché objednání**
Gulliver PRONTO je možné velmi rychle a snadno objednat pomocí krátkého a stručného formuláře.
- **Nízké pořizovací náklady**
V důsledku jednoduchého a rychlého objednání, již vyrobených dílů je možné Gulliver Pronto pořídit za velmi zajímavé ceny.
- **Dispoziční výkresy dostupné obratem**
Gulliver PRONTO má k dispozici již předpřipravené výkresy, které se při objednání pouze upraví a to zrychlí celý proces objednání a výroby.
- **Krátký termín dodání**
Gulliver PRONTO má velice krátkou dodací dobu díky již připraveným výkresům a použitím před-vyrobených komponentů, které jsou drženy skladem.



PANORAMATICKÝ Model:

Panoramatický model byl vyvinut a je určen do vnitřních i vnějších prostor. Dveře jsou prosklené a šachta je obložena bezpečnostním čirým sklem.

Kabina je vybavena ochranou stěnou, stropem a fotobuňkami na každém vstupu. Prostřední část ochranné stěny je lakována v F12 PPS a boční části jsou provedeny v bílé barvě A4. Dveře a šachta jsou lakovány v odstínu RAL 9016 (bílá traffic).

K dispozici jsou 4 rozdílné velikosti kabiny dostupné ve 2 provedeních:

- 2 stanice / 3100 mm / 2 dveře
- 3 stanice / 5600 mm / 3 dveře

Dveře je možné dodat do každého patra pro vstup ze všech tří stran A,B, nebo C.

Ovládání

- "Hold to run" ovládání v kabině trvalým stlačením tlačítka
 - "Push and run" ovládání z nástupiště stiskem tlačítka
- Ovládací panel v kabině s displejem a telefonem

Kabina

- Ochranná stěna provedená v barvě: prostřední část: F12PPS, krajní části: A4 (mléčná bílá)
- Protiskuzová podlaha kabiny v barvě Dark Sand (PGF)
- Fotobuňky hlídající každý vstup do kabiny
- Osvětlení v dvěma halogenovými bodovkami ve stropě kabiny

Šachta a dveře

- Ocelová šachta lakovaná v bílé barvě RAL 9016
- Plochá střecha šachty
- Čířá bezpečnostní skla VISARM 10/11
- Ručně otevírané šachetní dveře s panoramatickým oknem, lakované v bílé barvě RAL 9016

Příplatková výbava

- prodloužení standartního zdvihu
- automatický dveřní otevírač (pro každé dveře)
- Box pro hydraulickou jednotku a el. Rozvaděč v barvě RAL
- Venkovní provedení *

*Obsahuje: Šikmou střechu, pozinkované dveře s vnitřním oplechováním, vyhřívání oleje s automatickým sjezdem do základní stanice.